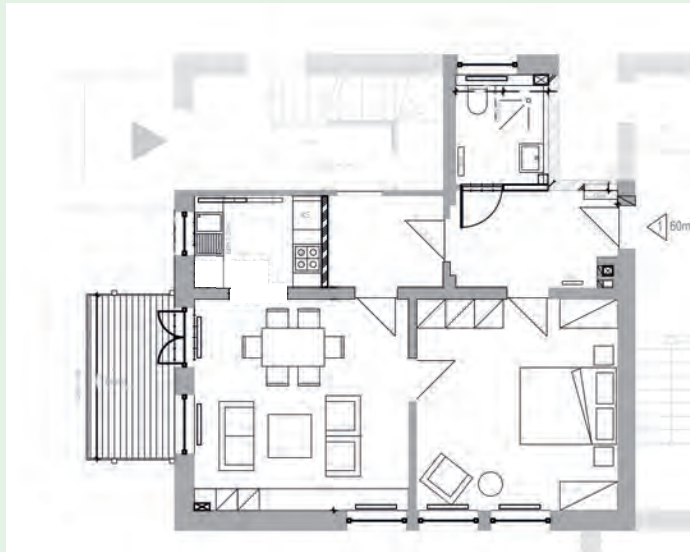
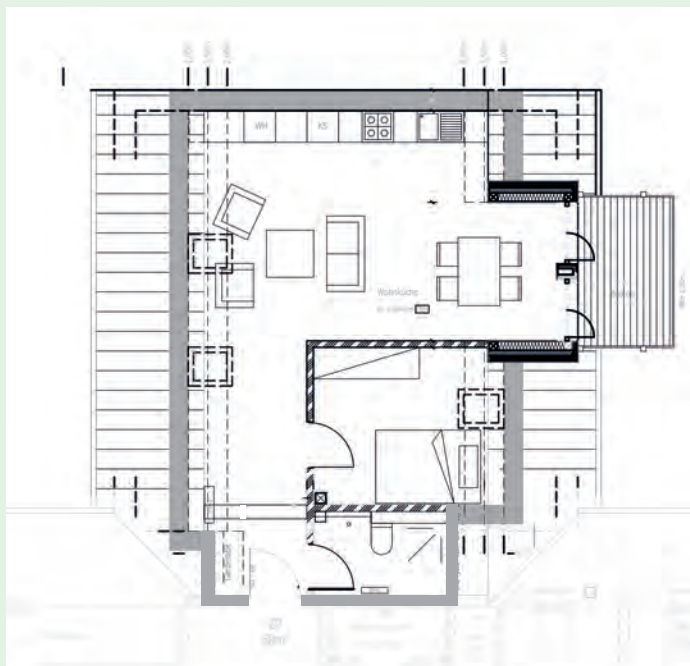


# Wohnungsgrundrisse



Wohnung 01 im Erdgeschoss und frei finanziert 60 qm



Wohnung 20 im Dachgeschoss öffentlich gefördert 50 qm



Gartenplanung

Grundstück mit 9055 qm

## Unsere Partner:

- STATTBAU-Hamburg: Projektsteuerer
- KfW und GLS: finanzielle Beratung und Prüfung
- Forum Gemeinschaftliches Wohnen: fachliche Begleitung
- planerkollektiv Hamburg: Architektur
- Verband deutscher Konsumgenossenschaften: Prüfung
- Bundesministerium für Familie, Senioren, Frauen, Jugend

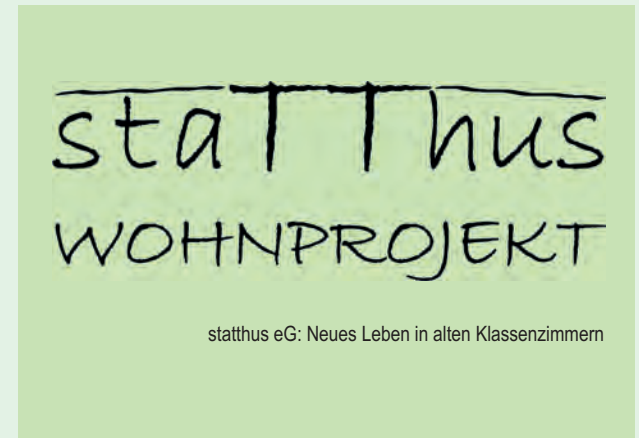
## Kontakt:

Du bist interessiert und möchtest dich am Wohnprojekt staTThus beteiligen?

Wir treffen uns an jedem dritten Donnerstag im Monat um 19:30 im Mehrgenerationenhaus in der Woldsenstraße 47 zum Stammtisch.

Weitere Termine sind jeweils aktuell im Internet zu finden: Arbeitsgruppen und Versammlungen.

E-Mail: [info@statthus.de](mailto:info@statthus.de)  
Internet: [www.statthus.de](http://www.statthus.de)



statthus eG: Neues Leben in alten Klassenzimmern

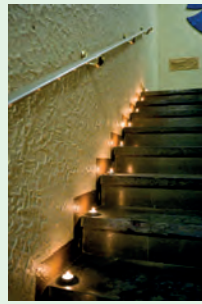


- statt alleine - **gemeinsam**
- statt Fassade - **auch das Dahinter**
- statt wegwerfen - **reparieren**
- statt verschwenden - **nachhaltig nutzen**
- statt Luxus - **guter Gebrauchswert**
- statt ausgrenzen - **zusammenführen**
- statt gegeneinander - **miteinander**

**Baubeginn: November 2017**

**Fertigstellung: November 2018**

**WOHNEN MIT ZUKUNFT IN HUSUM!**



## Wer wir sind

Wir kommen aus unterschiedlichen Berufen und Lebenssituationen und haben den Wunsch nach einer Verbindung von Privatleben und Gemeinschaft. Sieben Kinder sind dabei.

## Was wir wollen

Wir werden die Vielfältigkeit verschiedener Lebensentwürfe im Sinne unserer Leitlinien unterstützen. Wir werden dem allgemeinen Trend zur Vereinzelung nicht folgen.

## Los geht es

in Husum an der Nordsee. Die denkmalgeschützte ehemalige Osterhusumer Schule am Trommelberg 11, mit ihrem naturnahen Grundstück und viel Platz zur Selbstverwirklichung, nutzen wir gemeinsam.

## Für unser Zusammenleben sollen folgende Leitlinien verbindlich sein:

Die Bereitschaft und der Wille zum gemeinschaftlichen Leben sind Voraussetzungen für die Mitgliedschaft in unserem Wohnprojekt.



**Wir wünschen uns**, dass in unserem Wohnprojekt eine Vielfalt von Menschen unterschiedlichen Hintergrunds und Alters zusammen wohnen.

**Wir möchten** ein achtsames und respektvolles Zusammenleben von Menschen mit unterschiedlichen Ansichten und Interessen.

**Die Bewohner** unterstützen einander mit ihren jeweiligen Erfahrungen und nach ihren Möglichkeiten. Wir wollen Verbindlichkeit leben gegenüber dem Projekt, seinen Zielen und unseren gemeinsamen Absprachen.

**Wir Mitglieder** gestalten und beleben das Gebäude und das Grundstück. Dazu soll jeder (nach seinen Möglichkeiten) seinen Beitrag leisten.

**Externe Hilfen** werden in Anspruch genommen, wenn die eigene, freiwillige Nachbarschaftshilfe an ihre Grenzen stößt und nicht ausreicht.

**Wir möchten** hierarchische Strukturen vermeiden und Entscheidungen möglichst in Übereinstimmung treffen. Grundlegend dafür sind der Wille und die Bereitschaft zum Kompromiss. Konflikte sollen offen angesprochen und geklärt werden.

**Alle Bewohner/innen sind gleichberechtigt.**

**Wir respektieren die Umwelt** und wollen nach ökologischen Grundsätzen leben.

**Das Wohnprojekt** empfindet sich als Baustein des Stadtviertels und möchte zur kulturellen Bereicherung beitragen.

**Wir distanzieren uns** ausdrücklich von Rechtsextremismus und Ausländerfeindlichkeit.

## Fakten zum Wohnprojekt

- Eigene Genossenschaft staTThus eG in Verbindung mit einem Anteil von max. 1/3 Eigentümern. Mieter und Eigentümer werden Mitglied der Genossenschaft und werden ihre Wohnung selbst nutzen.
- Wohnungsgrößen: 50 - 108 qm in 23 Wohnungen, es sind noch Wohnungen frei.
- Die junge Genossenschaft benötigt Eigenkapital. Pro qm Wohnfläche müssen 400 € Genossenschaftsanteil aufgebracht werden. Dies kann über das Programm 134 KfW gefördert werden, bitte spricht uns darauf an.
- In den frei finanzierten Wohnungen beträgt die Miete 8,15 €/qm. In den 9 öffentlich geförderten Wohnungen beträgt die Miete 5,20 €/qm. Dazu kommen Heizkosten von 70 Cent/qm, Strom, Wasser, Müll, Telefon und ein Beitrag für die Gemeinschaftsräume.

## Was bekommen wir?

- Gemeinschaft
- Wohnen in einem denkmalgeschützten Gebäude
- ruhige und trotzdem zentrale Lage im Viertel Osterhusum
- alten Baumbestand mit Spiel- und Rückzugsgebieten
- Platz für einen Nutzgarten
- barrierearmes Gebäude mit einem Aufzug
- Gemeinschaftsräume, Gästewohnung, Werkraum, Fahrradkeller, Wasch- und Trockenraum
- Entwicklungsmöglichkeiten: Carsharing, Repaircafe, Quartiersmanagement, zweites Gebäude als Neubau
- eine Förderung der Bundesrepublik über 200.000 €

## Wir suchen und brauchen Gleichgesinnte

- Familien, Paare, Alleinstehende, Alleinerziehende, alle... die mit uns den Umbau realisieren wollen.